

Days of Grace

Heyho!

Die Freizeit steht quasi vor der Tür, wir stecken voll in den Vorbereitungen und nun bekommt ihr endlich die wichtigsten Informationen. Leider wurde ich (Gero) krank und kann den Infobrief erst jetzt fertigstellen.

Programm

Mutig, entschlossen und voller Vertrauen – Daniel geht seinen Weg mit Gott, egal was kommt. Er lebt mitten in einer fremden Welt, bleibt aber fest verwurzelt im Glauben. Seine Geschichte erzählt von Herausforderungen, Mutproben und unglaublicher Treue. Gemeinsam wollen wir eintauchen in sein Leben, seine Entscheidungen nachvollziehen und entdecken, was das mit uns heute zu tun hat. Denn Daniels Weg inspiriert auch uns, mutig zu glauben und standhaft zu bleiben.

Aus dieser Geschichte heraus werden wir in den Sessions zusammen singen und beten, uns mit dem Leben und Sterben von Jesus Christus beschäftigen, Gemeinschaft erleben und Gott erfahren. Darüber hinaus dienen uns verschiedenste Workshops, die Spielebar, das Kreativzentrum und die Sportangebote, sowie Zeit um einfach zu sein und zum schnackeln.

Anreise und Adresse

Da die Buchung eines Busses die Kosten unverhältnismäßig in die Höhe treiben würde, hat es sich bewährt die An- und Abreise nach Neukirchen in Eigenregie zu organisieren.

Es gibt ja die Möglichkeit zu Fahrtgemeinschaften. Sprecht Euch bitte miteinander ab (siehe QR-Codes am Ende) und kommt am Donnerstag, den 17. April 2025 gegen 17.30 Uhr nach Neukirchen 84, 24972 Steinbergkirche. Hier ist der Ort des Geschehens und wir sind hier auch während der Freizeit zu erreichen.

Abreise

Am Montag, den 21. April 2025 werden wir nach einer letzten gemeinsamen Runde und Abschlusseggen gegen 13.00 Uhr die Freizeit mit dem Abschlusskreis offiziell beenden. Danach geht es dann nach Hause in die Familie zum Osterfest. Je nach Bedarf (und Emotionen) kann es hier ein paar Minuten länger dauern. Wir bitten hier um Nachsicht.

Wir werden dann bestimmt auch wieder Lebensmittel von der Freizeit über haben.

Alles, was dann auf dem Geschirrwagen stehen wird, darf gerne mitgenommen werden (nehmt gerne Tupperdosen mit...).

Teilnahmebeitrag

Der Teilnahmebeitrag für die „Days of Grace 2025“ beträgt 133,-/155,-/177,- Euro, (weitere Absprachen u.a. mit Gästen sind bekannt). Dafür bekommst Du eine Unterkunft mit Vollverpflegung, sowie tolle Mitarbeiter, ein (ent-)spannendes Programm und vieles mehr. Sofern noch nicht geschehen, überweise bitte Deinen Betrag bis zum Beginn der Freizeit auf folgendes Konto:

IBAN.: DE15 2175 0000 0165 9527 89

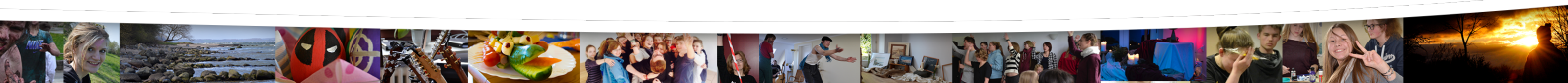
BIC: NOLADE21NOS

Bank: NOSPA

Verwendungszweck: „Name des/der TeilnehmerIn“, DoG 25

Kontoinhaber: Kirchengemeinde Schleswig

Übrigens zahlt auch das Mitarbeiterteam den normalen Beitrag. Nur so können wir die Freizeit überhaupt finanzieren. Nachdem wir die Anmeldungen in den Druck gegeben haben sind die Kosten der Lebensmittel und des Hauses leider weiter gestiegen. Wir müssen davon ausgehen, dass wir dieses Jahr wieder mit in einem höheren 3-stelligen Bereich im Minus landen werden.



2024 mussten wir schon knapp 1300€ aus dem Etat der Jugendarbeit hier zugegeben um die Freizeit zu finanzieren.

Wenn ihr uns über den Teilnahmebeitrag hinaus unterstützen wollt, freuen wir uns, wenn ihr uns eine Spende überweist oder in den Sommerferien gaaaaanz viele Erdbeeren bei uns im Erdbeercafé genießt. Die Einnahmen des Cafés nutzen wir schon seit ein paar Jahren um das Minus der Freizeit auszugleichen. Wir danken Gebenden und Gaben!

Die „Bitte-Mitbringen-Liste“

Neben Deinen 7-Sachen: 3-teilige Bettwäsche (Bezüge und Laken – Schlafsäcke sind aus brandschutztechnischen Gründen verboten!), Handtücher, Hausschuhe, Schreibzeug, Bibel (!), Liederbücher, Musikinstrumente und Bälle jeglicher Art, Gesellschaftsspiele, Kleidung, die auch für Aktionen und Spiele im Gelände und das Sitzen am Lagerfeuer nutzbar ist (entsprechend auch dreckig werden und duften dürfen) und eine extra Woldecke (auch für das Lagerfeuer).

Wir möchten uns auf der Freizeit vor allem mit den Menschen um uns herum und mit unserem Glauben auseinandersetzen. Das bietet uns die Chance einfach mal auf Handys zu verzichten. Wer dazu nicht in der Lage ist, darf es gerne mitnehmen, aber es soll auf den Zimmern bleiben! Alle Wertgegenstände nehmt ihr auf eigenes Risiko mit. Sie sind nicht über die Freizeit versichert! Energydrinks, Bluetoothboxen und weitere Unterhaltungselektronik sind verboten!

Falls Du noch weitere Fragen oder Anliegen hast, melde Dich einfach bei Gero

unter: gero.moltzen@kirchengemeinde-schleswig.de

oder: 0173 - 2121132 (Privatnummer)

oder: per Signal (WhatsApp-Alternative)

QR-Code für die Teilnehmenden:



QR-Code für die Orga der Erziehungsberechtigten:



Wir freuen uns auf Dich und ein Osterfest der besonderen Art!
Gottes Segen und bis dann!
Dein Mitarbeiterteam